

KONE

# Dźwigi ery cyfrowej

KONE MonoSpace® 300 DX

[www.kone.com](http://www.kone.com)

Dedicated to  
People Flow™



# Dźwigi ery cyfrowej

**KONE MonoSpace® 300 DX** to winda przeznaczona do niskich i średniej wysokości budynków mieszkalnych, która łączy funkcjonalność i estetykę. Posiada szeroki wybór nowoczesnych i trwałych materiałów wykończeniowych. Wyposażona w energooszczędny i kompaktowy napęd KONE EcoDisc®, pozwala zaoszczędzić energię oraz powierzchnię budynku.

W coraz bardziej zdigitalizowanym świecie, wszystkie urządzenia są ze sobą połączone, a nasze windy nie są wyjątkiem.

**KONE MonoSpace® DX** to dźwig na miarę ery cyfrowej. Wyposażenie w łączność cyfrową daje możliwość pełnego wglądu w aktualny stan pracy urządzenia oraz poprawia przepływ osób w budynku, zapewniając im nowe doświadczenia - DX (Digital eXperience).

- Zwiększ wartość każdego metra kwadratowego dzięki łączności cyfrowej**  
 Łączność cyfrowa w windach czyni je nie tylko bardziej inteligentnymi i atrakcyjnymi dla użytkowników, ale wpływa również na wartość budynku. Nowe usługi, umożliwiające przez cyfrową platformę KONE i ekosystem KONE Partner, sprawiają, że codzienne życie staje się jeszcze łatwiejsze i bardziej wygodne dla wszystkich.
- Przyspiesz budowę dzięki zwiększonej produktywności**  
 Dzięki naszym innowacyjnym rozwiązaniom i zoptymalizowanym procesom budowlanym, zwiększymy Twoją produktywność i przyspieszymy zakończenie projektów o kilka tygodni, a nawet miesięcy. Dbamy o to, by transport ludzi i materiałów na placu budowy był bardziej efektywny i bezpieczny.
- Nowe doświadczenia użytkownika**  
 Windy KONE MonoSpace DX zapewniają niezawodność i łatwość codziennej podróży. Nasz nowoczesny wygląd kabin, funkcjonalne materiały oraz intuicyjna sygnalizacja definiuje na nowo użytkowanie wind.
- Partner dla inteligentnych i zrównoważonych budynków**  
 Podejmuj właściwe decyzje już na etapie planowania i zaprojektuj windę w najdrobniejszych szczegółach dzięki naszym narzędziom planistycznym nowej generacji. Skorzystanie z naszego wsparcia ekspertów oraz zrównoważonych materiałów i technologii pomoże Ci uzyskać certyfikaty ekologicznego budownictwa oraz zgodność z przepisami i normami bezpieczeństwa.

## Specyfikacja



Łączność cyfrowa



Max. udźwig 1000 kg



Klasa energetyczna A  
Certyfikat ISO 25745



Max. wysokość podnoszenia 40 m



Max. liczba pięter 14



Prędkość 0,63 lub 1,00 m/s



Max. liczba osób 13



Max. liczba dźwigów w grupie 2



Napęd regeneracyjny



# Najwyższa klasa efektywności energetycznej

Technologia KONE została sprawdzona w ponad milionie urządzeń zainstalowanych na całym świecie i nadal jest udoskonalana. To synonim innowacyjności i troski o środowisko. Dzięki niej możliwa jest znacząca redukcja zużycia energii oraz emisji dwutlenku węgla.

Technologia KONE wspiera również ekologiczne budownictwo, oferując szeroki wybór niskoemisyjnych materiałów, najlepszą w swojej klasie efektywność energetyczną oraz pełną przejrzystość w zakresie zrównoważonego rozwoju. Nasze rozwiązania to krok w stronę bardziej zielonej przyszłości.



## Zmniejszanie zużycia energii

- Rozwiązania regeneracyjne KONE znacząco redukują zużycie energii.
- Zaawansowane funkcje czuwania wyłączają zasilanie urządzenia, gdy nie jest ono używane.
- Oświetlenie LED może zmniejszyć zużycie energii nawet o 80% w porównaniu z oświetleniem halogenowym.
- Oferujemy również sygnalizację i rozwiązania elektryfikacyjne o niskim zużyciu energii.



## Zmniejszanie wpływu na klimat

- KONE współpracuje z dostawcami nad redukcją emisji CO2 przez stosowane materiały i komponenty.
- W naszych fabrykach dążymy do wykorzystywania w jak największym stopniu energii odnawialnej oraz obniżenia jej ogólnego zużycia.
- Optymalizujemy logistykę, a także wykorzystanie i rodzaj opakowań.

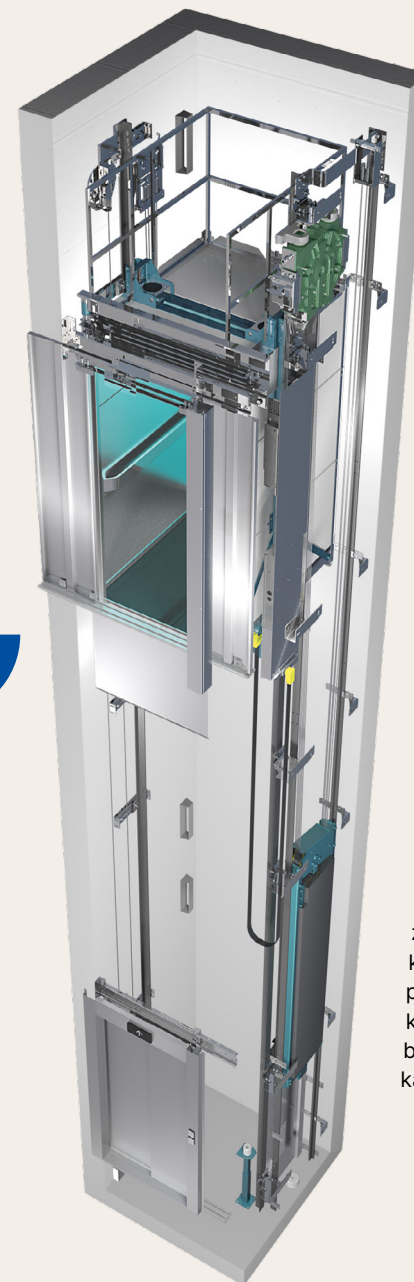


# Przygotuj swój budynek na przyszłość

KONE MonoSpace DX to nasze wiodące na rynku, energooszczędne windy, wzbogacone o łączność, która sprawia, że stają się one bardziej inteligentne i atrakcyjne niż kiedykolwiek wcześniej.

Dzięki połączeniu z chmurą, podlegają kontroli i analizie w czasie rzeczywistym, podnosząc bezpieczeństwo, niezawodność i komfort użytkownika.

W windach KONE MonoSpace® DX można korzystać z rozwiązań cyfrowych, takich jak **Inteligentny Serwis KONE 24/7** oraz **KONE Remote**, które służą do poprawy funkcjonalności i niezawodności, zapewniając spokój przez cały cykl życia windy. Dzięki temu nasze windy cieszą się najwyższym poziomem jakości.



## Łatwość modyfikacji

Dzięki łączności cyfrowej możliwe jest wprowadzanie modyfikacji oprogramowania urządzeń. Najnowsze usługi dodaje się w dowolnie wybranym momencie. Każda nowa aktualizacja oznacza poprawę kolejnych parametrów i funkcji urządzenia.

## Lepsze zarządzanie budynkiem

Cyfrowa platforma KONE umożliwia przekazywanie danych o stanie wind do systemu zarządzania budynkiem. Dzięki całościowym analizom pracy, zapewniamy Zarządcom budynku pełny wgląd w stan urządzenia. Użytkownicy z kolei mają np. możliwość wzywania windy na określone piętro za pomocą smartfonów lub domofonów.

## Komfort jazdy

Mechanizm napędu, hamulce, układ zawieszenia i konstrukcja kabiny zostały zaprojektowane z myślą o maksymalnym komforcie użytkowników. W windy KONE pracują płynnie, bez szumów i wibracji – każda z nich po zmontowaniu przechodzi badania poziomu drgań i hałasu wewnątrz kabiny.



# Inteligentny Serwis KONE

oparty na usługach cyfrowych



## INTELIGENTNY SERWIS KONE 24/7

- Łączy windy, schody ruchome i drzwi automatyczne budynków z naszą usługą w chmurze.
- Monitoruje pracę windy przez całą dobę.
- Identyfikuje potencjalne problemy zanim spowodują awarię.
- Umożliwia szybsze naprawy w przypadku wystąpienia usterki.
- Dostarcza analizy oparte na sztucznej inteligencji, które pozwalają podejmować bardziej trafne decyzje dotyczące konserwacji.
- Zmniejsza czas przestoju wind.
- Daje pełną przejrzystość naszych działań, dzięki aplikacji KONE On Line.



## KONE REMOTE

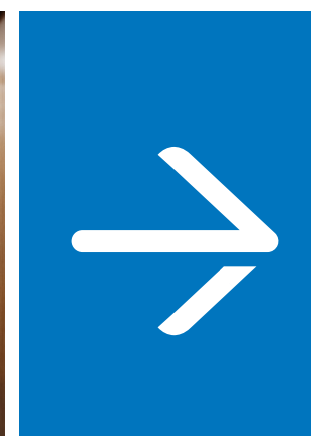
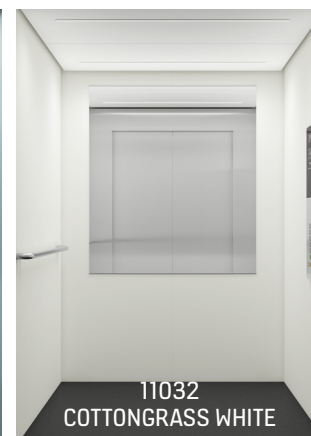
- Umożliwia zdalne uwolnienie pasażera, w wyjątkowych sytuacjach. Następuje to w trakcie połączenia z naszą obsługą klienta za pomocą telefonu alarmowego, znajdującego się w kabinie windy.
- Umożliwia przeprowadzenie aktualizacji oprogramowania naszych urządzeń bez konieczności wizyty konserwatora. Aktualizacja w środku nocy nie powoduje zakłóceń dla użytkowników budynku.
- Pozwala na zdalną weryfikację zgłaszanych awarii.

# Podnieś prestiż swojego budynku

Dzięki windowi KONE MonoSpace DX możesz wykorzystać potencjał cyfryzacji, aby podróż windą stała się czymś więcej. Nowoczesna gama projektów wnętrza kabin, opcji materiałowych, oświetlenia i sygnalizacji oraz akcesoriów dodadzą wartości estetycznej Twojemu budynkowi.

Nasze specjalistyczne powłoki pomagają utrzymać barwione materiały ze stali nierdzewnej w nienaganej kondycji. Zapobiegają powstawaniu plam i sprawiają, że odciski palców stają się mniej widoczne.

Buduj ekologicznie i upewnij się, że Twój projekt jest na dobrej drodze do spełnienia branżowych norm i standardów dzięki naszej niezawodnej technologii i zrównoważonym materiałom. Rozwiązania KONE i nasze doświadczenie mogą mieć kluczowe znaczenie, gdy dążysz do uzyskania certyfikatów zielonych budynków i punktów w programach takich jak BREEAM, LEED czy Green Mark.





# Materiały i akcesoria

## Wykończenia ścian

### Stal malowana



P51  
Misty Gray  
Ø Ø



P62  
Blue Reflection  
Ø Ø



P63  
Cottongrass  
White  
Ø Ø



PS9  
Light wood  
Ø Ø



PS10  
Dark wood  
Ø Ø



PS11  
Grayed wood  
Ø Ø

### Stal imitująca drewno

### Stal nierdzewna szcztokowana

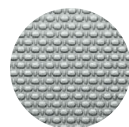


F  
Asturias Satin  
Ø Ø

### Stal nierdzewna z wytłoczonym wzorem



K  
Scottish Quad  
Ø Ø



TS1  
Flemish Linen  
Ø Ø

### Laminaty drewnopodobne



L235  
Whitened Ash  
Ø Ø



L236  
Natural Oak  
Ø Ø



L238  
Warm Oak  
Ø Ø



L243  
Ultimate Gray  
Ø Ø

### Laminat inteligentny\*

## Wykończenia sufitów



CL80  
Asturias Satin (F)  
Cottongrass White (P63)  
Ø Ø



CL96  
Cottongrass White (P63)  
Asturias Satin (F)  
Ø Ø



RL12  
Asturias Satin (F)  
Cottongrass White (P63)  
Ø Ø

#### Uwagi:

- Ø Ø Nordic Swan Ecolabel
- Ø Ø LEED/BREEAM

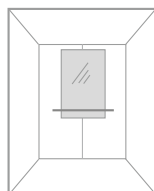
\* Laminat z inteligentną powłoką - poza niepodatnością na plamy, wykazuje właściwości antybakteryjne oraz dużą odporność na ścieranie i zarysowanie. Płytsze rysy można naprawić ręcznie.



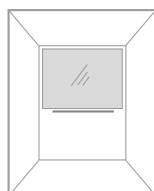
# Materiały i akcesoria

## Lustra standardowe

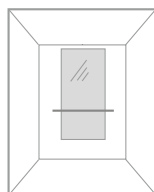
Lustra dają poczucie nie tylko większej przestrzeni, ale również bardziej intensywnego oświetlenia kabiny.



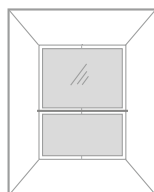
Częściowa szerokość i wysokość



Pełna szerokość, częściowa wysokość



Częściowa szerokość i wysokość



Pełna szerokość i wysokość

## Wykończenia drzwi

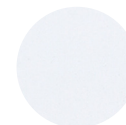
Wykończenie drzwi można dopasować do projektu kabiny oraz wystroju lobby lub innych pomieszczeń budynku.

### Stal malowana

#### OPCJE DODATKOWE



P51  
Misty Gray  
🔗



P63  
Cottongrass  
White  
🔗



Z  
Stal ocynkowana  
malowana  
na kolor RAL

### Stal nierdzewna szczotkowana

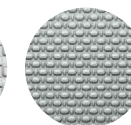


F  
Asturias Satin  
🔗

### Stal nierdzewna z wytłoczonym wzorem



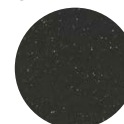
K  
Scottish Quad  
🔗



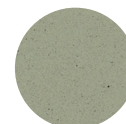
TS1  
Flemish Linen  
🔗

## Wykończenia podłóg

### Wykładzina gumowa



RC30  
Carbon Black  
🔗



RC32  
Beige Gray  
🔗



SF42  
Gray Granite  
🔗



0  
Surowa  
powierzchnia  
🔗

### Kompozyt ceramiczny

### Lokalne wykończenie

## Poręcze



HR50 Aluminium



HR53  
Stal nierdzewna  
szczotkowana

## Cokół



F  
Asturias Satin  
Stal nierdzewna  
szczotkowana

Uwagi:  
🔗 Nordic Swan Ecolabel  
🔗 LEED/BREEAM



# Sygnalizacja

Nasze wszechstronne i nowoczesne serie sygnalizacyjne **KONE Interact i KSS 180** mają wszystko, czego potrzebujesz, aby zapewnić jasną informację wszystkim pasażerom. Eleganckie panele dyspozycji oraz innowacyjne kasety wezwań wprowadzają nową jakość podróży windą.

## Panel dyspozycji (COP)



KONE Interact 10  
Pełna wysokość,  
zlicowany ze ścianą

**Płyta panelu:**  
**KONE Interact 10**  
Asturias Satin (F)  
[P](#) [D](#)  
**KSC 186**  
Stainless Steel (ST4)  
[P](#) [D](#)

**Wyświetlacze:**  
segmentowe LCD,  
matrycowe TFT

**Kształt  
wyświetlaczy:**  
prostokątny,  
zaokrąglony



KSC 186  
Częściowa wysokość,  
montaż na ścianie



red dot design award  
winner 2012

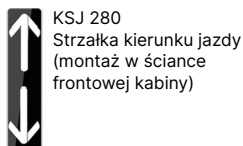
## Sygnalizacja przystankowa

### Piętrowskazywacze



KSH280

KSI286



KSJ 280  
Strzałka kierunku jazdy  
(montaż w ścianie  
frontowej kabiny)

### Kasety wezwań



KSL286  
simplex

KSL286  
duplex

KSL284

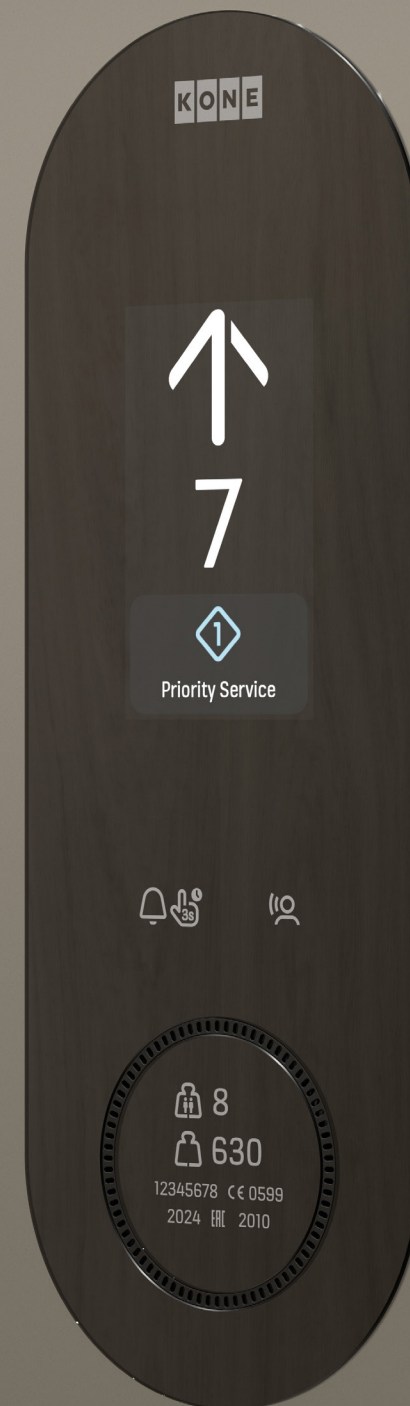
KSL280



KSL 186

KSL 270

KSL 170





# Specyfikacja techniczna

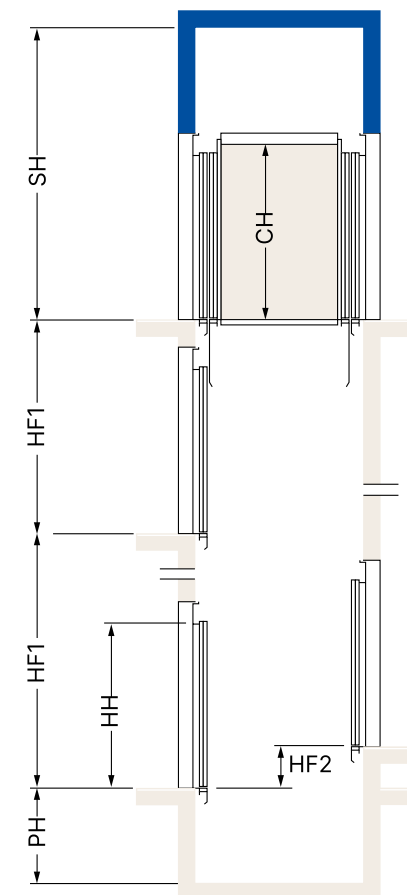
	MonoSpace 300 DX
Udźwig (kg)	400, 450, 480, 525, 630, 800, 1000
Prdkość (m/s)	0.63, 1.0
Max. liczba pięter	14
Max. wysokość podnoszenia (m)	40
Rodzaj kabiny	Kabina z drzwiami pojedynczymi lub przelotowa
Ilość wind w grupie	2
Wymiary kabiny	Tylko standardowe
Wysokość kabiny (mm)	2100, 2200
Otwieranie drzwi	Drzwi teleskopowe, otwierane jednostronnie
Typ drzwi	KES 202
Wysokość drzwi (mm)	2000 lub 2100 (100 mm mniej niż wysokość kabiny)
Szerokość drzwi (mm)	700, 800, 900, 1000
Ilość wind w grupie	2

Normy	
Norma podstawowa	EN81-20, EN81-50
Normy uzupełniające	EN81-21/EN81-70/EN81-73
Rozwiązania energooszczędne	
Napęd	Bezreduktorowy
Sufit LED	W zestawie
Tryb czuwania oświetlenia kabiny	W zestawie
Tryb czuwania	Opcjonalnie
Napęd z odzyskiem energii	Opcjonalnie
Bezpieczeństwo	
Zdalne alarmowanie	KONE Remote Monitoring
Dojazd do najbliższej kondygnacji w przypadku zaniku napięcia	Opcjonalnie

Prędkość (m/s)	Min. wysokość podnoszenia (m)	Max. wysokość podnoszenia (m)	Nadszybie [SH] <sup>1) 2)</sup>		Podszybie [PH] <sup>2) 3)</sup>	
			Sufit zintegrowany	Sufit standardowy	Bez chwytaczy na przeciwwadze	Z chwytaczami na przeciwwadze <sup>3)</sup>
0.63 - 1.0	HH + 550	40	CH + 1 220 CH + 500 (EN81-21) <sup>2)</sup>	CH + 1 300 CH + 570 (EN81-21) <sup>2)</sup>	1 100	1 400

Uwagi:

- Sufit zintegrowany: RL12.  
Sufit standardowy: CL80, CL96.
- Norma EN81-21 dotycząca zaniżonego nadszybia i podszybia. Wymaga uzyskania odstępstwa, które jest wydawane przez Jednostkę Inspekcyjną Urzędu Dozoru Technicznego.
- Obowiązkowe gdy pod szymbem zlokalizowane są pomieszczenia dostępne dla ludzi.

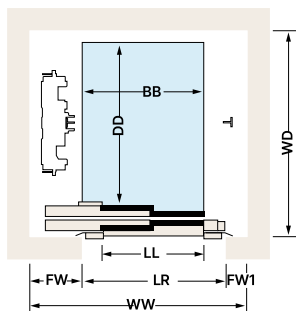


Legenda:

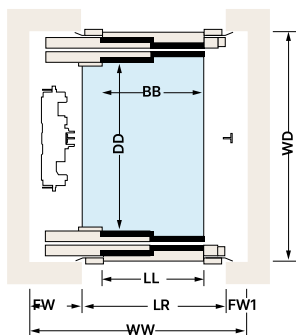
- CH - Wysokość kabiny
- SH - Wysokość nadszybia
- PH - Wysokość podszybia
- HH - Wysokość drzwi
- HF1 - Odległość między piętrami
- HF2 - Odległość między przeciwwagami



### Kabina z pojedynczymi drzwiami



### Kabina przelotowa



Uwagi:

Dostępność dla normy EN81-70

### Wymiary wybranych kabin:

Liczba osób / Udźwig [kg]	Szerokość kabiny [BB]	Głębokość kabiny [DD]	Szerokość drzwi [LL]	Prędkość [m/s]	Szerokość szybu [WW]*	Głębokość szybu [WD]*	
						Kabina z pojedynczymi drzwiami	Kabina przelotowa
5/400	850	1200	700	1.0	1320	1535	1730
	850	1200	750	1.0	1400	1535	1730
	950	1120	700	1.0	1420	1455	1650
	950	1120	800	1.0	1450	1455	1650
6/450	1000	1200	800	1.0	1470	1550	1730
	1000	1200	900	1.0	1600	1550	1730
6/480	950	1300	800	1.0	1450	1635	1830
	950	1300	900	1.0	1600	1635	1830
	1000	1300	800	1.0	1470	1635	1830
	1000	1300	900	1.0	1600	1635	1830
	1000	1250	800	1.0	1470	1600	1780
	1000	1250	900	1.0	1600	1600	1780
7/525	1050	1250	800	1.0	1520	1600	1780
	1050	1250	900	1.0	1600	1600	1780
	1050	1300	800	1.0	1520	1635	1830
	1050	1300	900	1.0	1600	1635	1830
8/630	1100	1400	900	1.0	1600	1750	1930
10/800	1200	1500	900	1.0	1720	1835	2030
13/1000	1100	2100	900	1.0	1600	2435	2630
	1100	2100	1000	1.0	1750	2435	2630
	1400	1600	900	1.0	1900	1950	2130
	1400	1600	1000	1.0	1900	1950	2130

\* Wszystkie wymiary podano w mm, chyba że podano inaczej. Wymiary szybu obejmują +/- 25 mm tolerancji poziomej na całkowitej wysokości szybu. Wszystkie informacje służą wyłącznie celom planowania projektu. Mogą ulec zmianie bez powiadomienia.





KONE zapewnia innowacyjne i przyjazne dla środowiska naturalnego rozwiązania w zakresie wind, schodów ruchomych, drzwi automatycznych i systemów integrujących te urządzenia z systemami inteligentnych budynków.

Współpracujemy z naszymi Klientami na każdym etapie powstawania i eksploatacji budynków, począwszy od fazy projektowania, przez montaż, po konserwację i modernizację. KONE jest światowym liderem w optymalizowaniu płynnego przepływu ludzi i towarów w budynkach i wokół nich.

We wszystkich rozwiązaniach bierzemy pod uwagę cele naszych Klientów, dzięki czemu jesteśmy dla nich wiarygodnym partnerem w całym cyklu życia budynków.

Cieszymy się zasłużoną reputacją lidera technologii, dzięki takim innowacjom, jak KONE MonoSpace® DX, Inteligentny Serwis KONE 24/7 czy KONE UltraRope®.

KONE zatrudnia blisko 63 000 specjalistów, służących swoją wiedzą i umiejętnościami zarówno globalnie, jak i lokalnie.

KONE Sp. z o.o.  
ul. Poleczki 35  
02-822 Warszawa  
Polska  
Tel.: +48 800 566 300

Ta publikacja służy tylko do ogólnej informacji. Zastrzegamy sobie prawo w dowolnym czasie do zmian produktu, designu i specyfikacji. Żadne oświadczenie zawarte w tej publikacji nie może być interpretowane jako gwarancja lub warunek, wyraźny lub dorozumiany, dotyczący jakiegokolwiek produktu, jego przydatności do jakichkolwiek celów, przydatności handlowej, jakości lub przedstawienia warunków jakiegokolwiek umowy zakupu. Mogą wystąpić drobne różnice między drukowanymi a rzeczywistymi kolorami. KONE MonoSpace® DX, KONE EcoDisc® and People Flow® są zarejestrowanymi znakami handlowymi KONE Corporation. Copyright © 2024 KONE Corporation.

[www.kone.pl](http://www.kone.pl)

**Dedicated to  
People Flow™**